

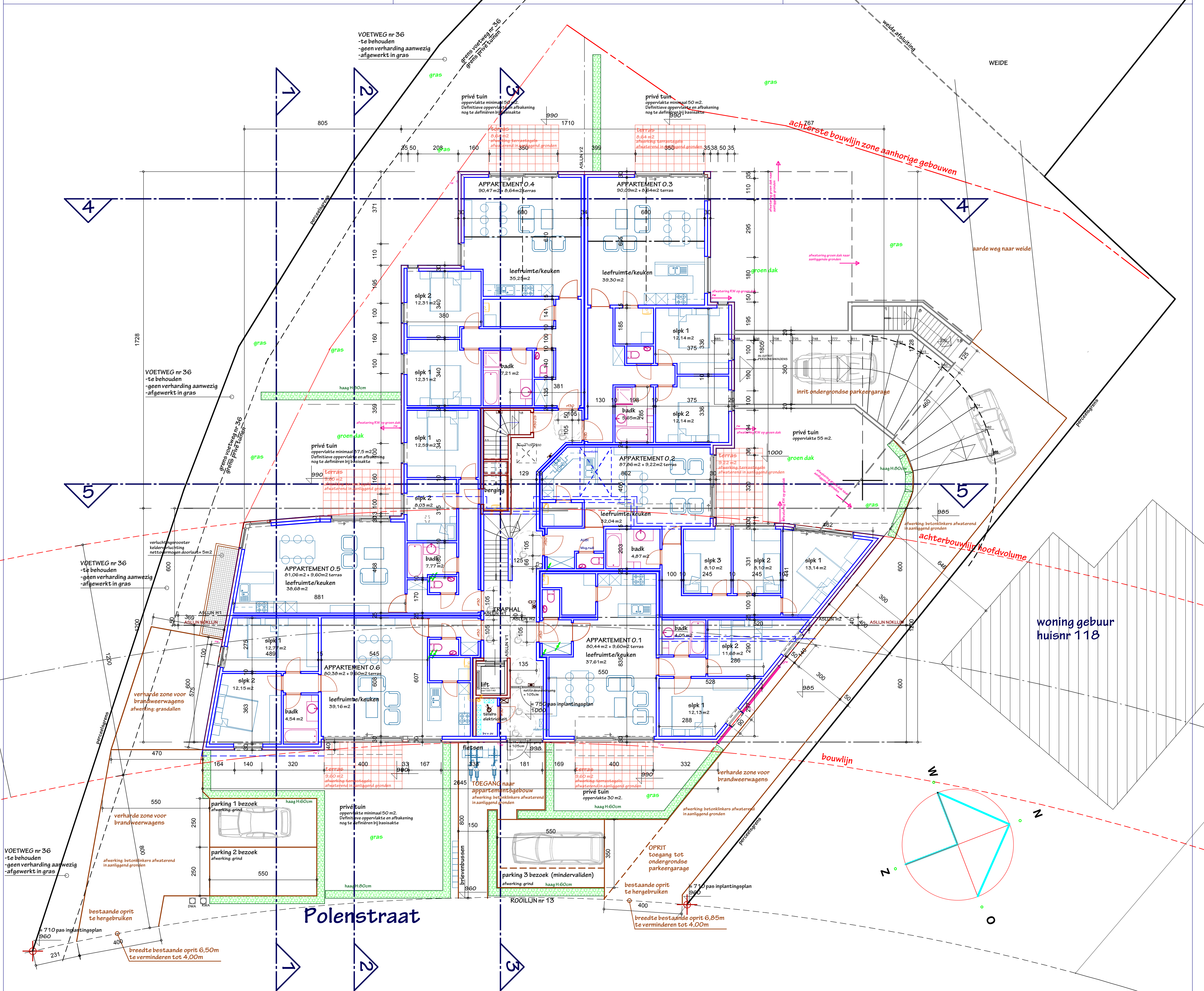
Project: PRADERA

Polenstraat 120-122, 9940 Evergem

-Slopen van alle gebouwen op het terrein
-Nieuwbouw appartementsgebouw: 14 appartementen met ondergrondse parkeergarage

opdrachtgever:
CoVan Bouwgroep bvba, Ommegangstraat 24/001, 9940 Evergem

ontwerper:
ARCHITEKTEN- EN STUDIEBURO RUDI COOPMAN bvba
Burggravenlaan 3, B-9940 Evergem
Tel: 09/ 220.37.80
Mob: 0475/74.64.72
rudi.coopman@skynet.be



meetlijn (in meter) schaal 1/100

datum 09/12/2017

PLAN GELIJKVLOERS

Project: BA_1707PRADERA_P_N_02_gv