



€950,- / maand

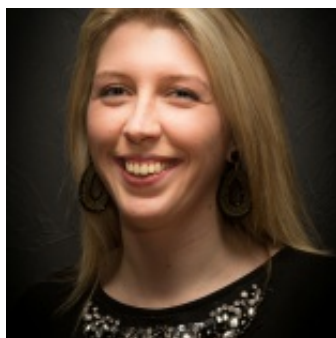
Heremietstraat 7, 9960 Assenede



275 m<sup>2</sup>

## UW CONTACTPERSOON

---



 **STEFFI VANHECKE**

Dienst Verkoop

+32498505094

[steffi@vastgoeddevos.be](mailto:steffi@vastgoeddevos.be)

## OMSCHRIJVING

---

Deze recente en perfect onderhouden loods met een oppervlakte van 275 vierkante meter (+/- 14,3m x 19,3m - hoogte 5m) beschikt over een sectionale poort (hoogte 4,2m) en toegangsdeur.

Voorzien van de nodige aansluitingen (nutsvoorzieningen, internet en toilet) en volledig aangelegd rondom.

Gelegen op het bedrijventerrein AKMO II te Assenede en geniet dus van een ideale en vlotte ligging.

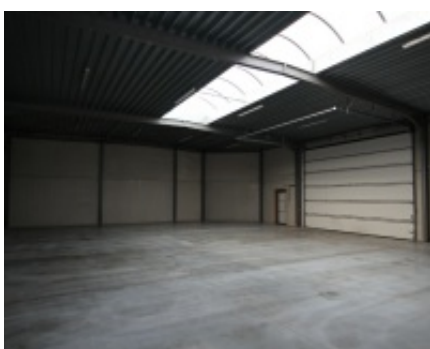
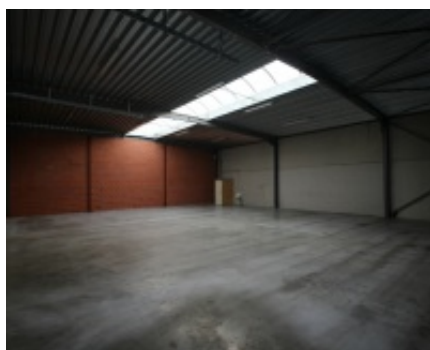
Interesse in deze loods? Neem contact op met Steffi op het nummer 0498/50.50.94 of mail naar [steffi@vastgoeddevos.be](mailto:steffi@vastgoeddevos.be).

## ALGEMENE GEGEVENS

---

Referentie	2307330	EPC referentie	In aanvraag
Adres	Heremietstraat 7, 9960 Assenede	EPC waarde	In aanvraag
Prijs	€950,- / maand	Keuringsattest elektriciteit	Ja
Beschikbaar	onmiddellijk	Overstromingsgevoeligheid	Niet van toepassing
Algemene staat	goede staat	Afgebakende zone	Niet van toepassing
Totale oppervlakte grond	275 m <sup>2</sup>	Voorkooprecht	/
Bouwjaar	2015	Verkevelingsvergunning	/
		Stedenbouwkundige bestemming	In aanvraag
		Bouwvergunning	/
		Dagvaardingen	/
		Rechterlijke uitspraken	/

## FOTOGALERIJ



### Kantoor Evergem

Dorpsplein 1

9940 Evergem

T: 09 258 13 13

[info@vastgoeddevos.be](mailto:info@vastgoeddevos.be)

BTW BE 0458.732.794 - RPR Gent: 191.720



### Kantoor Gooik

Edingsesteenweg 91

1755 Gooik

T: 02 303 43 43

[pajottenland@vastgoeddevos.be](mailto:pajottenland@vastgoeddevos.be)

BTW BE0889.087.053 - RPR Brussel